

報道関係者各位

2019年6月11日

## 「ウェルビスタ ケアスタジオ」6月1日開業

～介護保険＋保険外個別リハビリ＋就労支援の同時一体型提供施設が  
東京・中野区に誕生しました～

2019年6月1日(土)、東京都中野区に社会復帰をもプログラムに組み込んだ保険外リハビリサービスと機能訓練型デイサービスの同時一体型施設「ウェルビスタ ケアスタジオ」が開業いたしました。

コンセプトは『必要な時に必要なリハビリを、なりたい姿を形にする“WELL-BEING AGAIN”』。利用者の身体的・精神的・社会的に良好な状態を意味する“well-being”を目指し、脳血管疾患やパーキンソン病などの後遺症の改善を目指した保険外のパーソナルなリハビリと、介護保険対象者が基礎体力の維持・向上を目指す機能訓練型デイサービスを同時一体型で提供いたします。

この度の開業に先立ちまして、4名の方にリハビリの体験をしていただきました。「スポーツクラブのように明るく開放的なスタジオ、前向きになれそう」「ゲーム感覚で楽しみながら無理なくできた」「自分をわかってくれる専門家の存在が心強い」などのリアルな感想をいただきました。(詳細は後述の「参考資料2」に記載)



### ■専門性の高いリハビリテーション機器で効果的に改善を促す

当スタジオの特徴の一つとして、日常生活の動作に近い状態での体験を促したり、機能改善を重点的にリハビリできる機器など、リハビリテーション病院などで使用されている専門性の高い機器を取り揃えています。導入例としては、体幹・下肢のトレーニングを通じて身体そのものの機能向上を促す装着型ロボット『HAL®自立支援用腰タイプ』や、リハビリテーションの可能性を広げる随意運動を引き金に電気刺激を行う『IVES』、上肢(手)と認知機能トレーニング用としてドライビングシミュレーターなど日常生活行動に効果的な『COG-TRAINER』などをご用意しております。利用時は効果的にトレーニングできるよう、リハビリの専門家がサポートいたします。

### ■3つの柱(身体的・精神的・社会的サポート)でなりたい姿を実現させる

【1】**身体的サポート**:リハビリの専門家がニーズやなりたい姿をしっかりと伺ったうえで、身体評価・生活評価などを考慮し、利用者にあった目標とプログラムを設計。進捗を見える化し、状況にあわせて定期的な見直しを行い、しっかりと寄り添ったリハビリを実現いたします。

【2】**精神的サポート**:スタジオ内には自由にゆっくりと語りあえるカフェスペースをご用意しています。同じ境遇や目標をもった仲間がいるからこそ、継続できるモチベーションなどが生まれます。

【3】**社会的サポート**:短期間で効果的な機能向上、動作向上をめざし、ユニマットでの就労支援や社会活動参加への後押しをまいります。(※紹介先の雇用関係の成立をお約束するものではありません。当面は当社への就労支援となり、利用者の回復度合いにあわせて就労可能な業務を創出します。)

ウェルビスタ ケアスタジオを運営する株式会社ユニマット リタイアメント・コミュニティ(本社:東京都港区/代表取締役社長 中川清彦)は、全国に293拠点<sup>1</sup>を展開する豊富な経験と実績で、今後5年を目途に「ウェルビスタ ケアスタジオ」を全国に20店舗の展開をしていく計画です。より多くのリハビリへの前向きな姿勢を応援するために身体的自由を取り戻すサポートに加え、精神的・社会的にも良好な状態を実現する支援を行ってまいります。

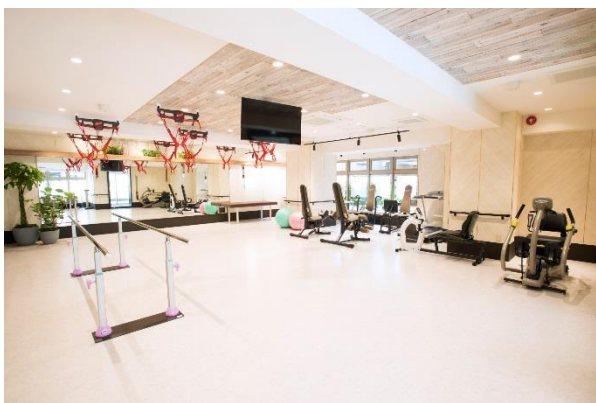
#### 《施設概要》

名称: ウェルビスタ ケアスタジオ (英語表記:wellbista care studio)  
開業日: 2019年6月1日  
所在地: 東京都中野区弥生町2-14-14N-stage 中野新橋1階  
電話: 03-5304-5121  
アクセス: 東京メトロ丸ノ内線「中野新橋駅」徒歩3分  
類型: 【保険外】リハビリサービス  
【介護保険】機能訓練型デイサービス  
サービス提供時間:【保険外】リハビリサービス/午前10:00~12:00 午後13:00~15:00、15:00~17:00  
【介護保険】機能訓練型デイサービス/午前9:00~12:15 午後13:30~16:45 ※土日休み  
定員: 各部25名  
利用条件: 【保険外】リハビリサービス/脳血管疾患、脊髄損傷、パーキンソン病、  
整形外科疾患などの後遺症にお悩みの方  
【介護保険】デイサービス/介護保険要支援1~2、要介護1~5認定者の方  
保険外リハビリサービス料金:1回(120分)16,800円(税別)  
ホームページ: <https://wellbista-cs.com>

＜本件に関する報道関係者からのお問合せ先＞

株式会社ユニマット リタイアメント・コミュニティ 経営企画室 広報:片倉・吉田・近藤  
電話:03-6857-5330 FAX:03-5413-8224 メールアドレス:keiei-kikaku@unimat-rc.co.jp

<sup>1</sup> 2019年3月末時点



<内観>



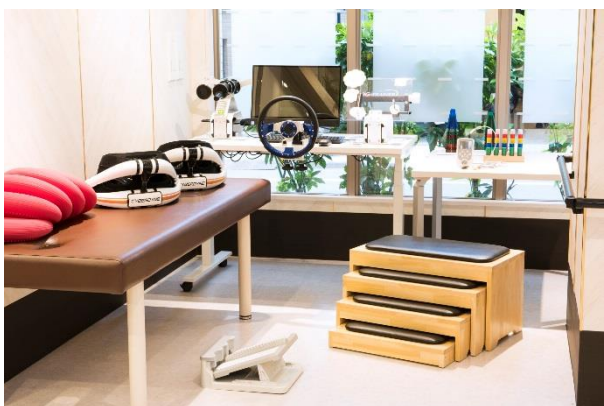
<内観(カフェスペース)>



<外観>



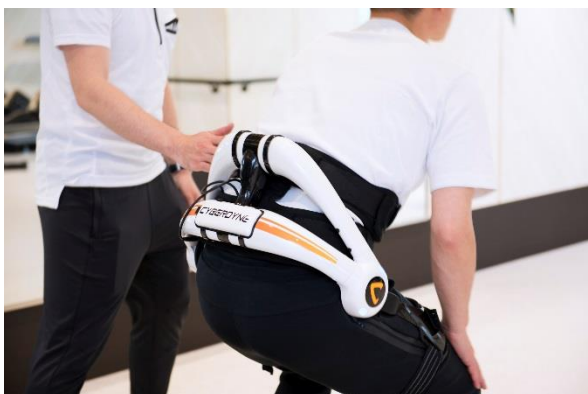
<リハビリ機器>



<リハビリ機器>



<リハビリ(IVES)イメージ>



<リハビリ(HAL®自立支援用腰タイプ)イメージ>



<リハビリ(COG-TRAINER)イメージ>

## 「ウェルビスタ ケアスタジオ」体験者の声

年代	疾患名	リハビリ目標	体験してみでの感想
40代	脳出血	・子供とキャッチボール ・手がもっと上がるように	<p>スタッフの方はリハビリの時あの手この手で励ましてくれ、私のやる気をどんどん向上させてくれます。また、やっている姿を壁全面の大きな鏡で確認できるので、その都度フォームのチェックができ正しいやり方を覚えるのに役立ちました。</p> <p>私の知っているリハビリ施設は少し閉鎖的で暗いイメージだったのですが、こちらはまるでお洒落なスポーツクラブのような雰囲気です。明るく開放的。いい意味で裏切られました。スタッフの方の対応も含め、自然と前向きになれそうなスタジオです。</p>
50代	—	・社会復帰 ・運転ができよう	<p>レッドコートなど皆さんと一緒にやるときはもちろんですが、はじめて使用するリハビリ機器が多かった中、個別で丁寧にレクチャーしていただき、負荷がかかる部分、可動域を広げる方法など、わかりやすくサポートしてもらえました。</p> <p>スタジオにあるリハビリ機器は楽しみながらできるものだったり、専門的な機器がそろっていたりしますが、どれも普通の生活をより楽に、スムーズに過ごせることを想定したリハビリになっており、そうした点も魅力的に感じました。</p>
60代	脳出血	・仕事復帰	<p>今までやったことのない機器ばかりで不安でしたが、ゲームをするような感覚でリハビリができることに驚きました。難易度があがってくると簡単にはいきませんが、それでも丁寧に教えてもらいながら、楽しんでやることができました。</p> <p>症状は違いますが、同じ悩みをもった方々と一緒にリハビリを行ったり、カフェスペースでお話しできたりと、普段は家に一人でいたりすることが多い中、そういった時間はとても充実したものでした。</p>
60代	脳出血	・少しずつ回復させたい ・きれいに歩く	<p>これぞ“都会のスタジオ”といった見た目の外観は、私の年に対してすこしお洒落すぎるかな・・・と思ったのですが、入ってみると明るく清潔感のあり、とても居心地のいい空間でした。スタッフの方の笑顔で丁寧な対応も安心の一つです。</p> <p>専門スタッフが自分の症状を理解し、わかりやすく話しながらサポートしてくれました。私の性格、現在の状況を踏まえた確かな目標の提案をしてもらえることは、回復を目指すうえで大切なことだと感じました。</p>